



Dođu Akdeniz Üniversitesi

**DAÜ - ULUSLARARASI SINAVLARLA
ÖĐRENCİ KABUL KILAVUZU - 2024**



İçindekiler:

Rektör Prof. Dr. Hasan Kılıç'ın Mesajı	1
1. DAÜ'ye Uluslararası Sınavlar ile Öğrenci Kabul Sistemi Nedir?	3
2. Kimler Başvurabilir?.....	3
3. Uluslararası Sınavlar ile Kabul Koşulları	3
4. DAÜ Uluslararası Sınavlar ile Öğrenci Kabulüne Başvuru Nasıl Yapılabilir?.....	5
5. Başvuru Ücreti.....	5
6. Başvuru ve Değerlendirme Takvimi	6
7. Öğrenim Harçları	6
8. Diğer Kurallar	6
9. Zamanında Başvuru Yapamayan Adaylar.....	7
10. GCE ile Girişte Uygulanacak Burslar	7
11. Kesim Kayıt İşlemleri	8
Tablo 1 Lisans ve Ön Lisans Programları	
Dr. Fazıl Küçük Tıp Fakültesi	9
Diş Hekimliği Fakültesi.....	9
Eczacılık Fakültesi.....	9
Eğitim Fakültesi.....	10
Fen ve Edebiyat Fakültesi.....	10
Hukuk Fakültesi.....	11
İletişim Fakültesi.....	11
İşletme ve Ekonomi Fakültesi.....	12
Mimarlık Fakültesi	12
Mühendislik Fakültesi.....	13
Sağlık Bilimleri Fakültesi	13
Turizm Fakültesi	14
Bilgisayar ve Teknoloji Yüksekokul.....	14
Sağlık Hizmetleri Yüksekokulu	15
Turizm ve Otelcilik Yüksekokulu	15
Tablo 2 Diğer Burs ve İndirim Türleri (Lisans ve Ön Lisans Programları İçin).....	16
Tablo 3 Programlara Göre Başvurularda Aranacak Zorunlu (Z), Tercihen ve Normal (N)	
(I) GCSE Alanları	18



Tablo 4 Tıp Fakültesi ve Diş Hekimliği Fakültesi İçin Zorunlu Alanlar Tablosu.....	24
Tablo 5 Uluslararası Sınavların UCAS TARIFF Puan Tabloları.....	25

Sevgili Öğrenci Adaylarımız,

Doğu Akdeniz Üniversitesi, Kuzey Kıbrıs Türk Cumhuriyeti'nin (KKTC) yasa ile kurulmuş ilk ve tek devlet üniversitesi olarak gelişmiş altyapısı, nitelikli öğretim kadrosu, İngilizce ve Türkçe eğitim veren programları, öğrenci değişim programları, zengin spor, sosyal ve kültürel etkinlikleri ile kariyer planlamanızda sizlere büyük bir olanak sağlamaktadır. Evrensel değerlere bağlı, dünyaca kabul görmüş akademik eğitim ölçütlerini ilke edinen, toplumsal sorumluluk bilinciyle bölgesel ve bölgelerarası sorunlara çözüm üreten, bilim, sanat, kültür ve sporun gelişmesine yönelik çalışmalar yürüten bir üniversite olmayı kendisine misyon edinmiş olan Üniversitemiz, akademik başarıları, uluslararası prestijli akreditasyonları ve dünya sıralamalarındaki yükselişi ile bölgenin en iyi yüksek eğitim kurumları arasında ön sıralarda yer almaktadır.

Dünyanın 109 farklı ülkesinden gelen 16 bini aşkın öğrenciye ev sahipliği yapan Doğu Akdeniz Üniversitesi'nde çok kültürlü ve uluslararası bir yapı bulunmaktadır. Bu da sizlerin uluslararası bir kampüste öğrenim görmesini ve farklı kültürlerden arkadaşlıklar edinmesini sağlamaktadır. Doğu Akdeniz Üniversitesi, uluslararası yapısıyla sizleri geleceğe en iyi şekilde hazırlamaktadır. Üniversitemizde kaliteli eğitim alırken, farklı kültürleri de tanımak, sizleri diğer üniversitelerin mezunlarının bir adım ötesine taşımaktadır. Böylece Doğu Akdeniz Üniversitesi'nin uluslararası alanda geçerli diplomasıyla, dünyanın neresine giderseniz gidin, yabancılık çekmeyecek, uyum sorunu yaşamayacaksınız.



Doğu Akdeniz Üniversitesi, kaliteli eğitim ve araştırma imkanları sunmanın yanında, öğrencilerinin gelişimlerine sosyal, kültürel ve sanatsal faaliyetlerle de katkı sağlamakta, tüm mezunlarını akademik ve sosyal olarak donanımlı bir halde profesyonel yaşantıya hazırlamaktadır. Öğrencilerine geniş spor olanakları, öğrenci kulüpleri, uluslararası öğrenci birlikleri, araştırma merkezleri, DAÜ deniz sosyal tesisi ve farklı yurt ve konaklama imkânı ile her açıdan geleceğe hazırlanma imkânı sunan Üniversitemiz, çok kültürlülüğü, özgür düşüncüyü, hoşgörüyü ve katılımcılığı içselleştirmiş mezunlar yetiştirmektedir. Dünyanın dört bir yanında 75 bine yakın mezunu bulunan Doğu Akdeniz Üniversitesi'nin en büyük övünç kaynağı, mezunlarının başarılarıdır. Mezunlarımız, üniversitemizde yaratıcı, üretken, günümüzün ihtiyaçlarını bilen ve bu ihtiyaçlara cevap verebilen, küresel dünyadaki ve alanındaki en son gelişmeleri takip ederek bu gelişmeler ışığında işlerini geliştirebilen, ileri görüşlü, rekabetçi ve sürekli gelişimi hedefleyen bireyler olarak yetişmektedirler.

Sizleri de muhteşem tarihi bir kentte, kendinizi keyifle geliştirebileceğiniz, dünyanın en kaliteli eğitimini alacağınız, geleceğiniz için en büyük ve en güçlü yatırım olacak Doğu Akdeniz Üniversitesi'nin bir parçası olmaya ve geleceğinizi en doğru adımlarla şekillendirmeye davet ediyoruz.

En içten sevgi ve saygılarımla,

Prof. Dr. Hasan KILIÇ
Rektör

1. DAÜ'ye Uluslararası Sınavlar ile Öğrenci Kabul Sistemi Nedir?

DAÜ'ye Uluslararası Sınavlar ile Öğrenci Kabul Sistemi, Doğu Akdeniz Üniversitesi lisans/önlisans programlarına (Tablo.1) GCE, IGCSE, SAT, IB ve benzeri uluslararası sınavlar (veya eşdeğer diğer uluslararası sınavlar) ile belirlenen kural ve kontejanlar çerçevesinde öğrenci kabul sistemidir.

2. Kimler Başvurabilir?

KKTC uyruklu olup (çift uyruklular dahil), KKTC'de veya KKTC dışında örgün eğitim veren lise veya dengi bir okul mezunu veya mezun aday öğrenciler ile lise öğrenimini kesintisiz (4 yıl) KKTC'de örgün eğitim veren bir eğitim kurumunda tamamlayarak mezun olan veya olacak olan Türkiye Cumhuriyeti vatandaşı mezun aday öğrenciler (Tıp Fakültesi ve Diş Hekimliği Fakültesi hariç) başvurabilir.

KKTC'de örgün eğitim veren bir eğitim kurumundan mezun olan / olacak olan Yabancı uyruklu öğrenciler bu sisteme dahil olmayıp başvurularını <https://www.emu.edu.tr/en/prospective-students/online-application/752> sitesinden yapabilirler.

Türkiye Cumhuriyeti vatandaşı olup kesintisiz 4 yıl KKTC'de eğitim görmeyen adaylar ise Üniversitemiz programlarına sadece ÖSYM sınav sistemi ile yerleşebilirler.

3. Uluslararası Sınavlar ile Kabul Koşulları;

A) GCE/(I)GCSE Sınavları:

Lise diploması yanısıra en az beş IGCSE sınavında "C" ve /veya "4" veya daha yüksek notu olan öğrenciler, Üniversitemiz programlarına yerleştirilmek için başvurabilirler. Programlara göre başvurularda aranacak Zorunlu (Z), Tercihen (T) ve Normal (N), IGCSE sonuçları Tablo 3'te gösterilmiştir. Değerlendirmelerde 1 AS-Level = 2 IGCSE, 1 A-Level = 4 IGCSE olarak dikkate alınacak ve zorunlu alanlarda en az "C" notu aranacaktır.

Tıp ve Diş Hekimliği ortak lisans programlarına Tablo 4 te verilen kriterler çerçevesinde A – level sonuçlarına (veya eşdeğer UCAS TARIFF puanına sahip uluslararası sınavlara) göre öğrenci kabul edilecektir. Tıp ve Diş Hekimliği programlarının başvuru koşulları; Tablo 4'te uluslararası sınavların UCAS TARIFF puanları Tablo 5 te gösterilmiştir.

B) SAT Sonuları:

Lise diploması yanısıra; SAT I (SAT Reasoning Test) sınavlarında en az toplam 900 alan ğrenciler, niversitemiz programlarına yerleřtirilmek iin bařurabilirler. Tıp ve Diř Hekimlięi ortak programlarına SAT I Testine (SAT Reasoning Test) ek olarak, SAT alan testlerini de almak gerekmektedir. (Tablo 5).

C) IB Sonuları:

Lise diploması yanısıra IB Diplomasına hak kazanan ğrenciler, niversitemiz programlarına yerleřtirilmek iin bařurabilirler. Tıp ve Diř Hekimlięi ortak programlarına bařuracak adayların ilgili alan testlerini de almak gerekmektedir.

D) Lise diploması yanı sıra UCAS TARIFF puanları zerinden deęerlendirildięinde, yukarıda belirtilen kořullara denk olan dięer uluslararası sınav sonuları ile de niversitemiz programlarına yerleřtirilmek iin bařurulabilir.

***Not:** Adayların bařarı sıralaması UCAS TARIFF puanları zerinden yapılacaktır (Tablo 5).

4. DAÜ Uluslararası Sınavlar ile Öğrenci Kabulüne Başvuru Nasıl Yapılabilir?

DAÜ Uluslararası Sınavlar ile Öğrenci Kabulü'ne başvurular, DAÜ web sitesi [https:// applyonline.emu.edu.tr/undergrad/](https://applyonline.emu.edu.tr/undergrad/) üzerinden erişilebilecek başvuru sistemi ile 24 Nisan 2024 tarihinden başlayarak çevrimiçi (online) olarak yapılabilecektir.

Başvuruda sisteme yüklenmesi gereken belgeler;

- A) Tüm Adaylar: Mezuniyet derecesini gösteren belge (transkript) ve/ veya lise diploması ile uluslararası sınavlarının sonuç belgeleri. Sonuçları açıklanmayan sınavlar için liselerinden alacakları "beklenen" sonuçları gösterir belge.
- B) Vesikalık fotoğraf
- C) KKTC veya KKTC / TC çift uyruklular için;
KKTC Kimlik Kartı'nın her iki yönünün taranmış resmi (pdf), fotoğrafı (Jpeg) v.b.
- D) Sadece TC vatandaşı olanlar için;
 - TC Kimlik Kartı'nın her iki yönünün taranmış resmi (pdf), fotoğrafı (Jpeg) v.b.
 - Lise öğrenimini kesintisiz (4 yıl) KKTC'de örgün eğitim veren bir eğitim kurumunda sürdürdüğünü gösteren resmi belge

5. Başvuru Ücreti

DAÜ Uluslararası Sınavlar ile Öğrenci Kabulü başvuruları **ücretsiz** olacaktır.

6. Başvuru ve Değerlendirme Takvimi

- A) Çevrimiçi başvuruların başlaması: **24 Nisan 2024**
- B) Çevrimiçi başvuruların son günü: **18 Ağustos 2024 (saat 23:59'a kadar)**
- C) DAÜ Lisans Programlarına (Tıp ve Diş Hekimliği hariç) başvuru yapan adayların kabulleri başvuru tarihinden itibaren çevrimiçi sistem üzerinden en geç beş iş günü içerisinde sonuçlandırılıp kabul mektupları çevrimiçi sistem üzerinden adaylara ulaştırılacaktır.
- D) Uluslararası Ortak Lisans Programları DAÜ – MÜ Ortak Tıp programı ve DAÜ – SBÜ Ortak Diş Hekimliği programı için GCE A-level sonuçlarının açıklanmasını takip eden beş iş günü içerisinde açıklanacaktır.

7. Öğrenim Harçları

2024 – 2025 Akademik yılında DAÜ'ye yeni kayıt yaptıracak öğrencilere uygulanacak olan öğrenim harçları hakkında bilgi “**DAÜ – Yeni Öğrenci Eğitim Ücreti Arama Sistemi**” kullanılarak elde edilebilir. Bu sisteme aşağıdaki adresten erişilebilir: <https://portal.emu.edu.tr/YeniOgrenciOgretimUcreti.aspx>

8. Diğer Kurallar

- A) Resmi belgelerindeki notları ile sisteme girdikleri notları aynı olmayan öğrencilerin yerleştirmeleri resmi evrakları dikkate alınarak yapılacaktır. Böylesi bir durumda öğrencinin bursluluk durumunda ve/veya yerleştirildiği programda bir değişiklik olursa bunun sorumluluğu öğrenciye ait olacaktır.
- B) Kasıtlı olarak yanlış bilgi ve/veya evrak sunduğu belirlenen öğrencilerin yerleştirme sonuçları geçersiz sayılacak ve herhangi bir programa kayıt hakkı kazanmış olsalar bile kayıtları yapılmayacaktır.



9. Zamanında Başvuru Yapamayan Adaylar

Herhangi bir nedenle, başvuru süresi içerisinde başvurularını yapamayan adaylar (Tıp ve Diş hekimliği programları hariç) DAÜ - Öğrenci İşleri Müdürlüğü'ne şahsen başvuru yaparak tercihleri ve mevcut kontenjanlar çerçevesinde Üniversitemiz programlarına yerleştirilebilir.

10. GCE ile Girişte Uygulanacak Burslar

GCE A/AS level veya diğer uluslararası sınav sonuçları ile kabul için başvuran adaylardan, Tıp ve Diş Hekimliği programları hariç diğer programlara yerleşen ve aşağıda belirtilen koşulları sağlayan adaylara burs verilecektir. Verilecek burs programın normal süresi kadardır ve hiçbir koşula bağlı değildir. İngilizce hazırlık gerektiren programlarda programın normal süresine ek olarak 1yıl da İngilizce Hazırlık Okulu için burs verilecektir. Bu kapsamda verilecek burslar sadece öğrenim harcını kapsamaktadır. Adayların uluslararası sınav sonuçlarına ait (Türkçe alanında alınan sonuçlar hariç) UCAS TARIFF puanları dikkate alındığında;

- i. 144 veya üzerinde puanı olan adaylar %100 burslu.
- ii. 136 veya üzerinde puanı olan adaylar %75 burslu.
- iii. 128 veya üzerinde puan olan adaylar %50 burslu olacaktır.

GCE A/AS level ile diğer uluslararası sınav sonuçlarına göre alınacak puanlar (UCAS TARIFF) Tablo 5'de gösterilmiştir. İlgili alanda en yüksek puan getiren 5 farklı sınav sonucu dikkate alınacaktır. Üniversitemizde faydalanabileceğiniz diğer burs ve indirim imkanları ile ilgili bilgiyi Tablo 2'de bulabilirsiniz.

11. Kesin Kayıt İşlemleri

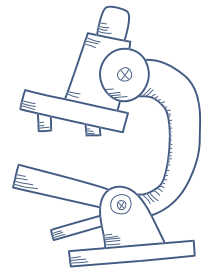
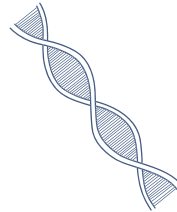
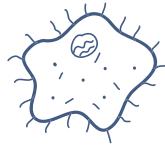
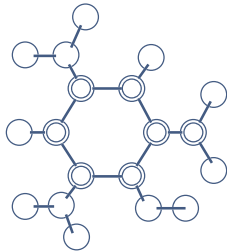
DAÜ Uluslararası Sınavlar kapsamında kayıt hakkı kazanan adayların kayıt hakkı 2024 – 2025 Akademik Yılı Güz dönemi için geçerlidir. DAÜ tarafından ilân edilen tarihlerde kayıt yaptırmayan adaylar, kayıt yapma hakkını kaybedeceklerdir.

Adaylar kesin kayıt yaptırmak için aşağıdaki belgelerle birlikte DAÜ Öğrenci İşleri Müdürlüğü'ne başvurmalıdırlar:

- Lise veya dengi okul diplomasının aslı ve altı adet fotokopisi
- KKTC ve TC Kimlik Kartı fotokopisi (KKTC veya KKTC / TC vatandaşı olanlar için)
- Sadece Türkiye Cumhuriyeti vatandaşı olanlar için lise öğrenimini kesintisiz olarak (4 yıl) KKTC'de örgün eğitim veren bir eğitim kurumunda tamamladığına dair belge
- Türkiye Cumhuriyeti Kimlik Kartı/pasaport fotokopisi (Sadece TC vatandaşı olanlar için)
- 4 adet yeni çekilmiş vesikalık resim
- Öğrenim ücretini ödendiğine dair belge



DR. FAZIL KÜÇÜK TIP FAKÜLTESİ					
Program Kodu	Program	Program Türü	Öğretim Süresi	Eğitim Dili	Puan Türü
090	Marmara Üniversitesi – Doğu Akdeniz Üniversitesi Ulusal Ortak Tıp Programı (*)	Lisans	6 (**)	İngilizce	MF
(*) Sadece KKTC uyruklu ve KKTC – Türkiye Cumhuriyeti çift uyruklu adaylar ile yabancı uyruklu öğrenci adaylar kabul edilecektir. (**) Öğrenimin ilk üç yılı Doğu Akdeniz Üniversitesi'nde, son üç yılı Marmara Üniversitesi'nde yapılacaktır.					
DIŞ HEKİMLİĞİ FAKÜLTESİ					
Program Kodu	Program	Program Türü	Öğretim Süresi	Eğitim Dili	Puan Türü
070	Sağlık Bilimleri Üniversitesi – Doğu Akdeniz Üniversitesi Ulusal Ortak Dış Hekimliği Programı (*)	Lisans	5 (**)	İngilizce	MF
(*) Sadece KKTC uyruklu ve KKTC – Türkiye Cumhuriyeti çift uyruklu adaylar ile yabancı uyruklu öğrenci adaylar kabul edilecektir. (**) Öğrenimin ilk iki yılı Doğu Akdeniz Üniversitesi'nde, son üç yılı Sağlık Bilimleri Üniversitesi'nde yapılacaktır.					
ECZACILIK FAKÜLTESİ					
Program Kodu	Program	Program Türü	Öğretim Süresi	Eğitim Dili	Puan Türü
080	Eczacılık	Lisans	5	İngilizce	MF



TABLO 1
DAÜ LİSANS ve ÖN LİSANS PROGRAMLARI

EĞİTİM FAKÜLTESİ					
Program Kodu	Program	Program Türü	Öğretim Süresi	Eğitim Dili	Puan Türü
101	İngilizce Öğretmenliği	Lisans	4	İngilizce	İD
102	Müzik Öğretmenliği (*)	Lisans	4	Türkçe	(*)
103	Okul Öncesi Öğretmenliği	Lisans	4	Türkçe	TM
104	Rehberlik ve Psikolojik Danışmanlık	Lisans	4	Türkçe	TM
105	Türkçe Öğretmenliği	Lisans	4	Türkçe	TS
106	Özel Eğitim Öğretmenliği	Lisans	4	Türkçe	TS
107	Bilgisayar ve Öğretim Teknolojileri Öğretmenliği	Lisans	4	İngilizce	MF
108	İlköğretim Matematik Öğretmenliği	Lisans	4	Türkçe	MF
109	Sınıf Öğretmenliği (**)	Lisans	4	Türkçe	TM
110	Sosyal Bilgiler Öğretmenliği (***)	Lisans	4	Türkçe	TS

(*) Yetenek Sınavı ile öğrenci kabul edilecektir. Detaylar için Kılavuz **Madde 17**'ye bakınız.
(**) Sadece Türkiye Cumhuriyeti uyruklu adaylar kabul edilecektir.
(***) Sadece KKTC uyruklu ve KKTC – Türkiye Cumhuriyeti çift uyruklu adaylar kabul edilecektir.

FEN VE EDEBİYAT FAKÜLTESİ					
Program Kodu	Program	Program Türü	Öğretim Süresi	Eğitim Dili	Puan Türü
201	Matematik ve Bilgisayar Bilimleri	Lisans	4	İngilizce	MF
202	Moleküler Biyoloji ve Genetik	Lisans	4	İngilizce	MF
203	İngilizce Mütercim ve Tercümanlık	Lisans	4	İngilizce	İD
204	Psikoloji	Lisans	4	İngilizce	TM
205	Psikoloji	Lisans	4	Türkçe	TM
206	Türk Dili ve Edebiyatı	Lisans	4	Türkçe	TS
207	Aktüerya Bilimleri	Lisans	4	İngilizce	MF
208	Fizik	Lisans	4	İngilizce	MF
209	Kimya	Lisans	4	İngilizce	MF
210	İstatistik ve Bilgisayar Bilimleri	Lisans	4	İngilizce	MF

HUKUK FAKÜLTESİ					
Program Kodu	Program	Program Türü	Öğretim Süresi	Eğitim Dili	Puan Türü
301	Hukuk	Lisans	4	Türkçe	TM



İLETİŞİM FAKÜLTESİ					
Program Kodu	Program	Program Türü	Öğretim Süresi	Eğitim Dili	Puan Türü
401	Yeni Medya ve İletişim	Lisans	4	Türkçe	TS
402	Yeni Medya ve İletişim	Lisans	4	İngilizce	TS
403	Görsel İletişim Tasarımı	Lisans	4	İngilizce	TS
404	Halkla İlişkiler ve Reklamcılık	Lisans	4	İngilizce	TS
405	Halkla İlişkiler ve Reklamcılık	Lisans	4	Türkçe	TS
406	Radyo, Televizyon ve Sinema	Lisans	4	İngilizce	TS
407	Radyo, Televizyon ve Sinema	Lisans	4	Türkçe	TS
408	Dijital Oyun Tasarımı	Lisans	4	İngilizce	TS

TABLO 1

DAÜ LİSANS ve ÖN LİSANS PROGRAMLARI

İŞLETME VE EKONOMİ FAKÜLTESİ					
Program Kodu	Program	Program Türü	Öğretim Süresi	Eğitim Dili	Puan Türü
501	İktisat	Lisans	4	İngilizce	TM
502	İşletme	Lisans	4	İngilizce	TM
503	Kamu Yönetimi	Lisans	4	İngilizce	TM
504	Siyaset Bilimi	Lisans	4	İngilizce	TM
505	Uluslararası İlişkiler	Lisans	4	İngilizce	TM
506	Uluslararası Ticaret ve İşletmecilik	Lisans	4	İngilizce	TM
507	Uluslararası Ticaret ve İşletmecilik	Lisans	4	Türkçe	TM
508	Yönetim Bilişim Sistemleri	Lisans	4	İngilizce	TM
509	İnsan Kaynakları Yönetimi	Lisans	4	İngilizce	TM
510	Pazarlama	Lisans	4	İngilizce	TM
511	Bankacılık ve Sigortacılık	Lisans	4	İngilizce	TM
512	Muhasebe ve Finans Yönetimi	Lisans	4	İngilizce	TM
513	Finans ve Bankacılık	Lisans	4	İngilizce	TM
514	Uluslararası Finans ve Bankacılık	Lisans	4	İngilizce	TM
515	İşletme (*)	Lisans	4	Türkçe	TM

(*) Sadece KKTC uyruklu ve KKTC – Türkiye Cumhuriyeti çift uyruklu adaylar kabul edilecektir.

MİMARLIK FAKÜLTESİ					
Program Kodu	Program	Program Türü	Öğretim Süresi	Eğitim Dili	Puan Türü
601	Mimarlık	Lisans	4	İngilizce	MF
602	İç Mimarlık	Lisans	4	İngilizce	TM
603	İç Mimarlık	Lisans	4	Türkçe	TM



DAÜ LİSANS ve ÖN LİSANS PROGRAMLARI

TABLO 1

MÜHENDİSLİK FAKÜLTESİ					
Program Kodu	Program	Program Türü	Öğretim Süresi	Eğitim Dili	Puan Türü
701	Bilgisayar Mühendisliği	Lisans	4	İngilizce	MF
702	Bilgisayar Mühendisliği	Lisans	4	Türkçe	MF
703	Bilişim Sistemleri Mühendisliği	Lisans	4	İngilizce	MF
704	Elektrik ve Elektronik Mühendisliği	Lisans	4	İngilizce	MF
705	Elektronik ve Haberleşme Mühendisliği	Lisans	4	İngilizce	MF
706	Endüstri Mühendisliği	Lisans	4	İngilizce	MF
707	İnşaat Mühendisliği	Lisans	4	İngilizce	MF
708	İşletme Mühendisliği	Lisans	4	İngilizce	MF
709	Makine Mühendisliği	Lisans	4	İngilizce	MF
710	Mekatronik Mühendisliği	Lisans	4	İngilizce	MF
711	Yazılım Mühendisliği	Lisans	4	İngilizce	MF
712	Biyomedikal Mühendisliği	Lisans	4	İngilizce	MF
713	İnşaat Mühendisliği (*)	Lisans	4	Türkçe	MF
714	Yapay Zekâ Mühendisliği (*)	Lisans	4	İngilizce	MF

(*) Sadece KKTC uyruklu ve KKTC – Türkiye Cumhuriyeti çift uyruklu adaylar kabul edilecektir.

SAĞLIK BİLİMLERİ FAKÜLTESİ					
Program Kodu	Program	Program Türü	Öğretim Süresi	Eğitim Dili	Puan Türü
001	Beslenme ve Diyetetik	Lisans	4	Türkçe	MF
002	Beslenme ve Diyetetik	Lisans	4	İngilizce	MF
003	Fizyoterapi ve Rehabilitasyon	Lisans	4	Türkçe	MF
004	Fizyoterapi ve Rehabilitasyon	Lisans	4	İngilizce	MF
005	Sağlık Yönetimi	Lisans	4	Türkçe	TM
006	Egzersiz ve Spor Bilimleri	Lisans	4	Türkçe	TS
007	Hemşirelik	Lisans	4	Türkçe	MF
008	Hemşirelik	Lisans	4	İngilizce	MF
009	Paramedik (*)	Lisans	4	Türkçe	MF
010	Ebelik (*)	Lisans	4	İngilizce	MF

(*) Sadece KKTC uyruklu ve KKTC – Türkiye Cumhuriyeti çift uyruklu adaylar kabul edilecektir.

TABLO 1

DAÜ LİSANS ve ÖN LİSANS PROGRAMLARI

TURİZM FAKÜLTESİ					
Program Kodu	Program	Program Türü	Öğrenim Süresi	Eğitim Dili	Puan Türü
901	Turizm İşletmeciliği	Lisans	4	İngilizce	TM
902	Gastronomi ve Mutfak Sanatları	Lisans	4	Türkçe	TS
903	Gastronomi ve Mutfak Sanatları	Lisans	4	İngilizce	TS
904	Rekreasyon	Lisans	4	İngilizce	TS
BİLGİSAYAR VE TEKNOLOJİ YÜKSEKOKULU					
Program Kodu	Program	Program Türü	Öğrenim Süresi	Eğitim Dili	Puan Türü
801	Bilişim Sistemleri ve Teknolojileri	Lisans	4	İngilizce	MF
802	Bilişim Sistemleri ve Teknolojileri	Lisans	4	Türkçe	MF
803	Bilgisayar Programcılığı	Ön lisans	2	Türkçe	TM
804	Biyomedikal Cihaz Teknolojisi (*)	Ön lisans	2	Türkçe	TM
805	Elektrik ve Elektronik Teknolojisi (*)	Ön lisans	2	Türkçe	TM
806	Harita ve Kadastro (*)	Ön lisans	2	Türkçe	TM
807	İnşaat Teknolojisi	Ön lisans	2	Türkçe	TM
808	Muhasebe ve Vergi Uygulamaları (*)	Ön lisans	2	Türkçe	TM
809	Tıbbi Dokümantasyon ve Sekreterlik (*)	Ön lisans	2	Türkçe	TS

(*) Sadece KKTC uyruklu ve KKTC – Türkiye Cumhuriyeti çift uyruklu adaylar kabul edilecektir.



SAĞLIK HİZMETLERİ YÜKSEKOKULU					
Program Kodu	Program	Program Türü	Öğretim Süresi	Eğitim Dili	Puan Türü
011	Ağız ve Diş Sağlığı	Ön lisans	2	Türkçe	TM
012	Ameliyathane Hizmetleri	Ön lisans	2	Türkçe	TM
013	Anestezi	Ön lisans	2	Türkçe	MF
014	Diyaliz	Ön lisans	2	Türkçe	TM
015	Fizyoterapi	Ön lisans	2	Türkçe	TM
016	İlk ve Acil Yardım	Ön lisans	2	Türkçe	TM
017	Radyoterapi	Ön lisans	2	Türkçe	TM
018	Tıbbi Görüntüleme Teknikleri	Ön lisans	2	Türkçe	TM
019	Ortopedik Protez ve Ortez	Ön lisans	2	Türkçe	TM
020	Eczane Hizmetleri (*)	Ön lisans	2	Türkçe	TM

(*) Sadece KKTC uyruklu ve KKTC – Türkiye Cumhuriyeti çift uyruklu adaylar kabul edilecektir.

TURİZM VE OTELCİLİK YÜKSEKOKULU					
Program Kodu	Program	Program Türü	Öğretim Süresi	Eğitim Dili	Puan Türü
905	Aşçılık	Ön lisans	2	Türkçe	TS
906	Sivil Havacılık Kabin Hizmetleri	Ön lisans	2	İngilizce	TM
907	Pastacılık ve Ekmekçilik	Ön lisans	2	Türkçe	TS
908	Turizm ve Otel İşletmeciliği	Ön lisans	2	İngilizce	TM
909	Sivil Havacılık Kabin Hizmetleri (*)	Ön lisans	2	Türkçe	TM

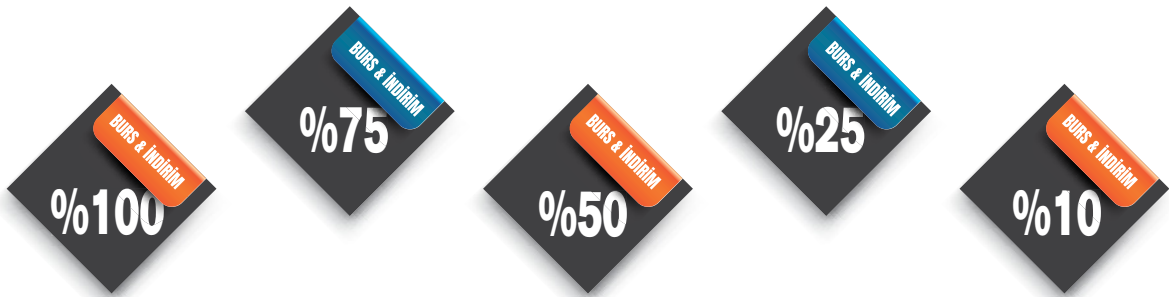
(*) Sadece KKTC uyruklu ve KKTC – Türkiye Cumhuriyeti çift uyruklu adaylar kabul edilecektir.

TABLO 2

DIĞER BURS VE İNDİRİM TÜRLERİ (LİSANS VE ÖN LİSANS PROGRAMLARI İÇİN)

BURS VE İNDİRİM TÜRLERİ	AÇIKLAMA
KKTC DAÜ GİRİŞ SINAVI %100, %75 ve %50 BURSLARI	“DAÜ Giriş ve Burs Sınavı 2024” ile Tıp ve Diş Hekimliği programları hariç bir programa ilk 3 sırada yerleşen öğrencilerden yerleştirme puanlarına göre bir öğrenciye %100, bir öğrenciye %75 ve bir öğrenciye %50 burs verilir. Burs yalnızca öğrenim ücreti muafiyetini kapsar. Burs süresi İngilizce hazırlık eğitimi gerektiren programlar için ek bir yıl hazırlık sınıfı olmak üzere öğrencinin yerleştirildiği programın normal eğitim süresi kadardır.
KKTC GCE %100 ve %50 BURSLARI	GCE A/AS level sınav sonuçları ile kabul için başvuran adaylardan, Tıp ve Diş Hekimliği programları hariç diğer programlara yerleşen ve her yıl belirlenen ilan edilen kontenjan ve koşulları sağlayan adaylara %100 ve %50 burs verilir. Not: Bu kapsam olan burslar bu Kılavuzun 26’ncı maddesindeki şartlar dahilinde kabul edilen (GCE A Level, GCE AS Level, IGCSE – GCSE O’Level, ABITUR, SAT vb.) öğrenciler için verilecektir.
KKTC LİSE 1’incisi BURSU %100	Doğu Akdeniz Üniversitesi’nin herhangi bir programına (Tıp ve Diş Hekimliği programları hariç) mezun oldukları yıl kayıt yaptırmaya hak kazanan, KKTC lise veya dengi okul mezuniyet derecesi pekiyi olan lise birincilerinin ödemekle yükümlü oldukları öğrenim ücretine %100 burs uygulanır.
BAŞARILI SPORCU BURSU	Doğu Akdeniz Üniversitesi’ni temsilen katıldığı, Üniversite Yönetim Kurulu tarafından kabul edilen düzeydeki bir sportif etkinlikte, bireysel veya takım olarak birinci olma başarısını gösteren veya Doğu Akdeniz Üniversitesi Spor Kulüpleri’nden birisinde aktif spor yapan ve kendi dalında ülkesinde milli olmuş bir sporcuya, Üniversite’de aktif ve başarılı spor yaşamı sürdürmesi koşulu ile verilen bursdur. Burs öğrenim ücretinin veya DAÜ yurtlarında barınma ücretinin tümünü veya bir kısmını kapsar. Bursun kapsamı, süresi ve koşulları Üniversite Yönetim Kurulu tarafından belirlenen ve Vakıf Yöneticiler Kurulu tarafından onaylanan “Doğu Akdeniz Üniversitesi Sporcu Bursları Uygulama Esasları” ile düzenlenir.

DİĞER BURS VE İNDİRİM TÜRLERİ (LİSANS VE ÖN LİSANS PROGRAMLARI İÇİN)	
BURS VE İNDİRİM TÜRLERİ	AÇIKLAMA
DAÜ MEZUNU İNDİRİMİ %25 ve %50 İNDİRİM	DAÜ'de lisans veya ön lisans eğitimi gören, Doğu Akdeniz Üniversitesi mezunlarının çocuklarına %25 öğrenim ücreti indirimi uygulanır. İlgili öğrencinin hem annesi hem de babası DAÜ mezunu olması halinde %50 indirim uygulanır. (Tıp ve Diş Hekimliği programları hariç)
KARDEŞ İNDİRİMİ	Lisans veya önlisans programlarında (Tıp ve Diş Hekimliği programları hariç) eğitim alan kardeşlerden kıstaslara uygun ilk iki kardeşin her biri için 25, üçüncü ve daha sonraki kardeşler için %75 öğrenim ücreti indirimi uygulanır. Üç kardeşe uygulanan indirimler, 2 kardeş ve bir ebeveynin lisans veya önlisans programlarında olması durumunda da uygulanır. Kardeşlerden biri Lisansüstü programlara kayıtlı olup Üniversiteden dönemlik öğrenim ücreti üzerinden herhangi bir indirim veya katkı almayan öğrenciler, öğrenim ücretinin %10'u kadar kardeş indiriminden yararlanır.
PERSONEL İNDİRİMİ %50	DAÜ Personel çocuklarına (2012-2013 Akademik Yılı'ndan başlamak üzere, Üniversitemizde en az on beş yıl çalışmış ve emekli olmuş personel dahil), DAÜ'nün tüm programlarına (sertifika programları hariç) kayıt yapmaları halinde %50 öğrenim ücreti indirimi uygulanır.



PROGRAMLARA GÖRE BAŞVURULARDA ARANACAK ZORUNLU (Z), TERCİHEN (T) ve NORMAL (N) (İ) GCSE ALANLARI

TABLO 3

FAKÜLTE / YÜKSEKOKUL	PROGRAM ADI	PROGRAMME NAME	MATHS	ENGLISH	PHYSICS	CHEMISTRY	BIOLOGY	TURKISH	GEOGRAPHY	HISTORY	ECONOMY	COMP. SCI.	SOCIOLOGY	BUSINESS STD.	COMB. SCIENCE	FOOD SCIENCE	CHILD DEVELOP.	NATURAL EC.	ART & DESIGN	GERMAN	FRENCH	ENGLISH LITER.	PSYCHOLOGY	MEDIA STUDIES	PHOTOGRAPHY	FURTHER PURE MATHS	
İŞLETME VE EKONOMİ FAKÜLTESİ	Ekonomi	Economics	Z	T	N	N	N	N	N	N	T	N	T	T	N	N	N	N	N	N	N	N	N	N	N	N	
	Muhasebe ve Finans Yönetimi	Accounting and Finance Management	Z	T	N	N	N	N	N	N	T	T	T	T	N	N	N	N	N	N	N	N	N	N	N	T	
	İşletme	Business Administration	T	T	N	N	N	N	N	N	T	N	T	T	N	N	N	N	N	N	N	N	N	N	N	N	
	İşletme (TR)	Business Administration (TR)	T	T	N	N	N	N	N	N	T	N	T	T	N	N	N	N	N	N	N	N	N	N	N	N	
	Kamu Yönetimi	Public Administration	Z	T	N	N	N	N	N	N	T	N	T	T	N	N	N	N	N	N	N	N	N	N	N	N	
	Siyaset Bilimi	Political Science	N	T	N	N	N	N	N	N	T	N	T	T	N	N	N	N	N	N	N	N	N	N	N	N	N
	Uluslararası İlişkiler	International Relations	N	T	N	N	N	N	N	N	T	N	T	T	N	N	N	N	N	N	N	N	N	N	N	N	
	Finans ve Bankacılık	Finance and Banking	Z	T	N	N	N	N	N	N	T	N	T	T	N	N	N	N	N	N	N	N	N	N	N	N	N
	Bankacılık ve Sigortacılık	Banking and Insurance	Z	T	N	N	N	N	N	N	T	N	T	T	N	N	N	N	N	N	N	N	N	N	N	N	N
	İnsan Kaynakları Yönetimi	Human Resources Management	Z	T	N	N	N	N	N	N	T	N	T	T	N	N	N	N	N	N	N	N	N	N	N	N	N
	Pazarlama	Marketing	Z	T	N	N	N	N	N	N	T	N	T	T	N	N	N	N	N	N	N	N	N	N	N	N	N
	Uluslararası Finans ve Bankacılık	International Finance and Banking	Z	T	N	N	N	N	N	N	T	N	T	T	N	N	N	N	N	N	N	N	N	N	N	N	N
	Uluslararası Ticaret ve İşletmecilik	International Trade and Business	Z	T	N	N	N	N	N	N	T	N	T	T	N	N	N	N	N	N	N	N	N	N	N	N	N
	Uluslararası Ticaret ve İşletmecilik (TR)	International Trade and Business (TR)	Z	N	N	N	N	N	N	N	T	N	T	T	N	N	N	N	N	N	N	N	N	N	N	N	N
	Yönetim Bilişim Sistemleri	Management Information Systems	Z	T	N	N	N	N	N	N	T	N	T	T	N	N	N	N	N	N	N	N	N	N	N	N	N



PROGRAMLARA GÖRE BAŞVURULARDA ARANACAK ZORUNLU (Z), TERCİHEN (T) ve NORMAL (N) (İ) GCSE ALANLARI

TABLO 3

FAKÜLTE / YÜKSEKOKUL	PROGRAM ADI	PROGRAMME NAME	MATHS	ENGLISH	PHYSICS	CHEMISTRY	BIOLOGY	TURKISH	GEOGRAPHY	HISTORY	ECONOMY	COMP. SCI.	SOCIOLOGY	BUSINESS STD.	COMB. SCIENCE	FOOD SCIENCE	CHILD DEVELOP.	NATURAL EC.	ART & DESIGN	GERMAN	FRENCH	ENGLISH LITER.	PSYCHOLOGY	MEDIA STUDIES	PHOTOGRAPHY	FURTHER PURE MATHS	
MÜHENDİSLİK FAKÜLTESİ	Bilgisayar Mühendisliği	Computer Engineering	Z	N	Z	T	N	N	N	N	N	T	N	N	N	N	N	N	N	N	N	N	N	N	N	N	N
	Bilgisayar Mühendisliği (TR)	Computer Engineering (TR)	Z	N	Z	T	N	N	N	N	N	T	N	N	N	N	N	N	N	N	N	N	N	N	N	N	N
	Bilişim Sistemleri Mühendisliği	Information Systems Engineering	Z	N	Z	T	N	N	N	N	N	T	N	N	N	N	N	N	N	N	N	N	N	N	N	N	N
	Elektrik ve Elektronik Mühendisliği	Electrical and Electronic Engineering	Z	N	Z	T	N	N	N	N	N	T	N	N	N	N	N	N	N	N	N	N	N	N	N	N	N
	Endüstri Mühendisliği	Industrial Engineering	Z	N	Z	T	N	N	N	N	N	T	N	N	N	N	N	N	N	N	N	N	N	N	N	N	N
	İnşaat Mühendisliği	Civil Engineering	Z	N	Z	T	N	N	N	N	N	T	N	N	N	N	N	N	N	N	N	N	N	N	N	N	T
	İnşaat Mühendisliği (TR)	Civil Engineering (TR)	Z	N	Z	T	N	N	N	N	N	T	N	N	N	N	N	N	N	N	N	N	N	N	N	N	T
	İşletme Mühendisliği	Management Engineering	Z	N	Z	T	N	N	N	N	N	T	N	N	N	N	N	N	N	N	N	N	N	N	N	N	N
	Makine Mühendisliği	Mechanical Engineering	Z	N	Z	T	N	N	N	N	N	T	N	N	N	N	N	N	N	N	N	N	N	N	N	N	N
	Mekatronik Mühendisliği	Mechatronics Engineering	Z	N	Z	T	N	N	N	N	N	T	N	N	N	N	N	N	N	N	N	N	N	N	N	N	N
	Yazılım Mühendisliği	Software Engineering	Z	N	Z	T	N	N	N	N	N	T	N	N	N	N	N	N	N	N	N	N	N	N	N	N	N
	Biyomedikal Mühendisliği	Biomedical Engineering	Z	N	Z	T	N	N	N	N	N	T	N	N	N	N	N	N	N	N	N	N	N	N	N	N	N
	Elektronik ve Haberleşme Mühendisliği	Electronics and Communication Engineering	Z	N	Z	T	N	N	N	N	N	T	N	N	N	N	N	N	N	N	N	N	N	N	N	N	N
	Yapay Zeka Mühendisliği	Artificial Intelligence Engineering	Z	N	Z	T	N	N	N	N	N	T	N	N	N	N	N	N	N	N	N	N	N	N	N	N	N

PROGRAMLARA GÖRE BAŞVURULARINDA ARANACAK ZORUNLU (Z), TERCİHEN (T) ve NORMAL (N) (İ) GCSE ALANLARI

TABLO 3

FAKÜLTE / YÜKSEKOKUL	PROGRAM ADI	PROGRAMME NAME	MATHS	ENGLISH	PHYSICS	CHEMISTRY	BIOLOGY	TURKISH	GEOGRAPHY	HISTORY	ECONOMY	COMP. SCI.	SOCIOLOGY	BUSINESS STD.	COMB. SCIENCE	FOOD SCIENCE	CHILD DEVELOP.	NATURAL EC.	ART & DESIGN	GERMAN	FRENCH	ENGLISH LITER.	PSYCHOLOGY	MEDIA STUDIES	PHOTOGRAPHY	FURTHER PURE MATHS			
			FEN VE EDEBİYAT FAKÜLTESİ	Matematik ve Bilgisayar Bilimleri	Mathematics and Computer Science	Z	N	T	N	N	N	N	N	N	T	N	N	N	N	N	N	N	N	N	N	N	N	N	N
Moleküler Biyoloji ve Genetik	Molecular Biology and Genetics	Z		T	T	T	T	N	N	N	N	N	N	N	N	N	N	N	N	N	N	N	N	N	N	N	N	N	
İngilizce Mütercim Tercümanlık	English Translation and Interpretation	N		Z	N	N	N	Z	N	N	N	N	T	N	N	N	N	N	N	N	T	T	T	N	N	N	N	N	
Psikoloji	Psychology	T		T	N	N	T	T	N	N	N	N	T	N	T	N	T	N	N	N	N	N	N	T	N	N	N	N	
Psikoloji (TR)	Psychology (TR)	T		T	N	N	T	T	N	N	N	N	T	N	T	N	T	N	N	N	N	N	N	T	N	N	N	N	
Aktüerya Bilimleri	Actuarial Science	Z		N	N	N	N	N	N	N	T	T	N	N	N	N	N	N	N	N	N	N	N	N	N	N	N	N	
Türk Dili ve Edebiyatı	Turkish Language and Literature	N		T	N	N	N	Z	N	N	N	N	T	N	N	N	T	N	N	T	T	T	N	N	N	N	N	N	
Fizik	Physics	Z		T	T	T	T	N	N	N	N	N	N	N	N	N	N	N	N	N	N	N	N	N	N	N	N	N	N
Kimya	Chemistry	Z		T	T	T	T	N	N	N	N	N	N	N	N	N	N	N	N	N	N	N	N	N	N	N	N	N	N
İstatistik ve Bilgisayar Bilimleri	Statistics and Computer Science	Z	N	T	N	N	N	N	N	N	T	N	N	N	N	N	N	N	N	N	N	N	N	N	N	N	N	N	
HUKUK FAKÜLTESİ	Hukuk	Law	Z	N	N	N	N	Z	N	T	N	N	T	N	N	N	N	N	N	N	N	N	N	N	N	N	N	N	
MİMARLIK FAKÜLTESİ	İç Mimarlık	Interior Architecture	T	N	N	N	N	N	N	N	N	N	N	N	N	N	N	N	N	T	N	N	N	N	N	T	N	N	
	İç Mimarlık (TR)	Interior Architecture (TR)	T	N	N	N	N	N	N	N	N	N	N	N	N	N	N	N	N	T	N	N	N	N	N	T	N	N	
	Mimarlık	Architecture	Z	N	T	N	N	N	N	N	N	N	N	N	N	N	N	N	N	T	N	N	N	N	N	N	N	N	



PROGRAMLARA GÖRE BAŞVURULARINDA ARANACAK ZORUNLU (Z), TERCİHEN (T) ve NORMAL (N) (İ) GCSE ALANLARI

TABLO 3

FAKÜLTE / YÜKSEKOKUL	PROGRAM ADI	PROGRAMME NAME	MATHS	ENGLISH	PHYSICS	CHEMISTRY	BIOLOGY	TURKISH	GEOGRAPHY	HISTORY	ECONOMY	COMP. SCI.	SOCIOLOGY	BUSINESS STD.	COMB. SCIENCE	FOOD SCIENCE	CHILD DEVELOP.	NATURAL EC.	ART & DESIGN	GERMAN	FRENCH	ENGLISH LITER.	PSYCHOLOGY	MEDIA STUDIES	PHOTOGRAPHY	FURTHER PURE MATHS
			İLETİŞİM FAKÜLTESİ	Görsel İletişim Tasarımı	Visual Communication Design	N	N	N	N	N	N	N	T	N	T	T	N	N	N	N	N	T	N	N	N	N
Yeni Medya ve İletişim	New Media and Communication	N		N	N	N	N	N	N	T	N	T	T	N	N	N	N	N	T	N	N	N	N	T	T	N
Yeni Medya ve İletişim (TR)	New Media and Communication (TR)	N		N	N	N	N	N	N	T	N	T	T	N	N	N	N	N	T	N	N	N	N	T	T	N
Halkla İlişkiler ve Reklamcılık	Public Relations and Advertising	N		N	N	N	N	N	N	T	N	T	T	N	N	N	N	N	T	N	N	N	N	T	T	N
Halkla İlişkiler ve Reklamcılık (TR)	Public Relations and Advertising (TR)	N		N	N	N	N	N	N	T	N	T	T	N	N	N	N	N	T	N	N	N	N	T	T	N
Radyo, Televizyon ve Sinema	Radio,TV and Films Studies	N		T	N	N	N	N	N	T	N	T	T	N	N	N	N	N	T	N	N	N	N	T	T	N
Radyo, Televizyon ve Sinema (TR)	Radio, TV and Films Studies (TR)	N		N	N	N	N	T	N	T	N	T	T	N	N	N	N	N	T	N	N	N	N	T	T	N
Dijital Oyun Tasarımı	Digital Game Design	N		N	N	N	N	N	N	T	N	T	T	N	N	N	N	N	T	N	N	N	N	T	T	N
EĞİTİM FAKÜLTESİ	Bilgisayar ve Öğretim Teknolojileri Öğretmenliği	Computer Education and Instructional Technology	N	Z	N	N	N	T	N	N	N	N	T	N	N	N	T	N	N	T	T	N	N	N	N	N
	İngilizce Öğretmenliği	English Language Teaching (ELT)	N	N	N	N	N	N	N	N	N	N	N	N	N	N	N	N	N	N	N	N	N	N	N	N
	Okul Öncesi Öğretmenliği	Pre-School Teacher Education	Z	N	N	N	N	Z	N	N	N	N	N	N	N	N	N	N	N	N	N	N	N	N	N	N
	Rehberlik ve Psikolojik Danışmanlık	Psychological Counselign and Guidance	N	N	N	N	N	Z	N	N	N	N	T	N	N	N	Z	N	N	N	N	N	T	N	N	N
	Sosyal Bilgiler Öğretmenliği	Social Sciences Teacher Education	N	N	N	N	N	Z	T	T	N	N	T	N	N	N	T	N	N	N	N	N	N	N	N	N
	Türkçe Öğretmenliği	Turkish Language Teaching (TLT)	N	N	N	N	N	Z	N	N	N	N	T	N	N	N	T	N	N	T	T	N	N	N	N	N
	Özel Eğitim Öğretmenliği	Special Education Teaching	N	T	N	N	N	Z	N	N	N	N	T	N	N	N	Z	N	N	N	N	N	N	N	N	N

PROGRAMLARA GÖRE BAŞVURULARINDA ARANACAK ZORUNLU (Z), TERCİHEN (T) ve NORMAL (N) (I) GCSE ALANLARI

TABLO 3

FAKÜLTE / YÜKSEKOKUL	PROGRAM ADI	PROGRAMME NAME	MATHS	ENGLISH	PHYSICS	CHEMISTRY	BIOLOGY	TURKISH	GEOGRAPHY	HISTORY	ECONOMY	COMP. SCI.	SOCIOLOGY	BUSINESS STD.	COMB. SCIENCE	FOOD SCIENCE	CHILD DEVELOP.	NATURAL EC.	ART & DESIGN	GERMAN	FRENCH	ENGLISH LITER.	PSYCHOLOGY	MEDIA STUDIES	PHOTOGRAPHY	FURTHER PURE MATHS		
SAĞLIK BİLİMLERİ FAKÜLTESİ	Beslenme ve Diyetetik	Nutrition and Dietetics	T	T	N	Z	Z	N	N	N	N	N	N	N	N	N	N	N	N	N	N	N	N	N	N	N	N	
	Beslenme ve Diyetetik (TR)	Nutrition and Dietetics (TR)	T	T	N	Z	Z	N	N	N	N	N	N	N	N	N	N	N	N	N	N	N	N	N	N	N	N	
	Ebelik	Midwifery	N	N	N	N	N	N	N	N	N	N	N	N	N	N	N	N	N	N	N	N	N	N	N	N	N	
	Fizyoterapi ve Rehabilitasyon	Physiotherapy and Rehabilitation	N	N	N	N	N	N	N	N	N	N	N	N	N	N	N	N	N	N	N	N	N	N	N	N	N	
	Fizyoterapi ve Rehabilitasyon (TR)	Physiotherapy and Rehabilitation (TR)	N	N	N	N	N	N	N	N	N	N	N	N	N	N	N	N	N	N	N	N	N	N	N	N	N	
	Hemşirelik (İNG)	Nursing (ENG)	N	N	N	N	N	N	N	N	N	N	N	N	N	N	N	N	N	N	N	N	N	N	N	N	N	N
	Hemşirelik	Nursing	N	N	N	N	N	N	N	N	N	N	N	N	N	N	N	N	N	N	N	N	N	N	N	N	N	
	Paramedik (TR)	Paramedic	N	N	N	N	N	N	N	N	N	N	N	N	N	N	N	N	N	N	N	N	N	N	N	N	N	N
	Sağlık Yönetimi	Health Management	N	N	N	N	N	N	N	N	N	N	N	N	N	N	N	N	N	N	N	N	N	N	N	N	N	N
ECZACILIK FAKÜLTESİ	Eczacılık	Pharmacy	T	T	T	Z	Z	N	N	N	N	N	N	N	N	N	N	N	N	N	N	N	N	N	N	N	N	
BİLGİSAYAR VE TEKNOLOJİ YÜKSEK OKULU	Bilgisayar Teknolojisi ve Bilişim Sistemleri	Information Technology	Z	N	N	N	N	Z	N	N	N	N	N	N	N	N	N	N	N	N	N	N	N	N	N	N	N	
	Bilgisayar Teknolojisi ve Bilişim Sistemleri (TR)	Information Technology (TR)	T	N	N	N	N	N	N	N	N	T	N	N	N	N	N	N	N	N	N	N	N	N	N	N	N	
TURİZM VE OTELÇİLİK YÜKSEK OKULU	Turizm ve Otel İşletmeciliği	Tourism and Hospitality Management	T	T	N	N	N	N	N	N	T	N	N	T	N	N	N	N	N	N	T	T	N	N	N	N	N	
	Rekreasyon	Recreation Management	T	T	N	N	N	N	N	N	N	N	N	T	N	N	N	N	N	N	T	N	N	N	N	N	N	
	Gastronomi ve Mutfak Sanatları (İNG)	Gastronomy and Culinary Arts (ENG)	T	T	N	N	N	N	N	N	N	N	N	T	N	T	N	N	N	N	N	T	N	N	N	N	N	
	Gastronomi ve Mutfak Sanatları	Gastronomy and Culinary Arts	T	T	N	N	N	N	N	N	N	N	N	T	N	T	N	N	N	N	N	T	N	N	N	N	N	



PROGRAMLARA GÖRE BAŞVURULARINDA ARANACAK ZORUNLU (Z), TERCİHEN (T) ve NORMAL (N) (I) GCSE ALANLARI


TABLO 3


NOT: Burslar ve İndirimler:

1) "Öğrenci Bursları ve İndirimli Öğrenim Ücreti Uygulama Yönetmeliği" esaslarına uygun olarak verilir. Uluslararası Ortak Lisans Programları (Tıp ve Diş Hekimliği programları) ve sertifika programları için burs veya indirim verilmemektedir.

2) Bu Kılavuzun 10.ncu Maddesi'ndeki şartlar dahilinde verilecektir.

New GCSE Grading Structure	Current GCSE Grading Structure
9	A*
8	
7	A
6	B
5	C
4	
3	D
2	E
1	F
U	G
	U

 Pearson
Summer 2017



TIP FAKÜLTESİ VE DIŞ HEKİMLİĞİ FAKÜLTESİ İÇİN ZORUNLU ALANLAR TABLOSU

TABLO 4

PROGRAM	KOŞULLAR
TIP FAKÜLTESİ	a) Kimya ve Biyoloji zorunlu, Matematik ve Fizik'ten herhangi biri zorunlu b) Notlar en az B olmalı (*)
DIŞ HEKİMLİĞİ FAKÜLTESİ	a) Kimya, Biyoloji, Matematik ve Fizik'ten üç tanesi zorunlu b) Notlar en az C olmalı (*)

(*) Diğer uluslararası sınav sonuçlarının A-level sınav sonuçlarına eşdeğerliği UCAS TARIFF puanları üzerinden belirlenecektir. (Bkz Tablo 5)



ULUSLARARASI SINAVLARIN UCAS TARIFF PUAN TABLOLARI

TABLO 5

Farklı sınav sonuçları ile yapılan başvurular için aşağıdaki tablolarda (veya <https://www.ucas.com/ucas/tariff-calculator>) verilen UCAS TARIFF puanları üzerinden değerlendirme yapılacaktır.

GCE A Level	GCE AS Level	(I)GCSE	UCAS TARIFF POINTS	International Baccalaureate (IB) Diploma		
				Higher Level	Standard Level	UCAS TARIFF POINTS
A*			56			
A			48			
B			40	H7		56
C			32	H6		48
D			24			40
	A	A*	20	H5		32
E	B	A	16		S7	28
	C	B	12	H4	S6	24
	D	C	10			20
		D	8		S5	16
	E		6		S4	12
		E	4			10
					S3	6

TABLO 5
ULUSLARARASI SINAVLARIN UCAS TARIFF PUAN TABLOLARI

UCAS Points	A-level Grade	ACT (American College Testing)	SAT Reasoning and SAT Subject Tests combined (post-March 2016)
144	AAA	composite score of 29	1300 in SAT Reasoning (combined) and 3 SAT subject tests at scores of 650, 650, 650
136	AAB	composite score of 28	1300 in SAT Reasoning (combined) and 3 SAT subject tests at scores of 650, 650, 600
128	ABB	composite score of 28	1200 in SAT Reasoning (combined) and 3 SAT subject tests at scores of 650, 600, 600
120	BBB	composite score of 27	1200 in SAT Reasoning (combined) and 3 SAT subject tests at scores of 600, 600, 600
112	BBC	composite score of 27	1200 in SAT Reasoning (combined) and 3 SAT subject tests at scores of 600, 600, 580
104	BCC	composite score of 26	1160 in SAT Reasoning (combined) and 3 SAT subject tests at scores of 600, 580, 580
96	CCC	composite score of 25	1160 in SAT Reasoning (combined) and 3 SAT subject tests at scores of 580, 580, 580

ABITUR		
A-Level	UCAS TARIFF	UCAS TARIFF POINTS
AAA	144	1.3
AAB	136	1.5
ABB	128	1.8
BBB	120	2.0
BBC	112	2.2
BCC	104	2.4
CCC	96	2.6

Diğer Uluslararası Sınavların
UCAS TARIFF puanları için:
<https://www.ucas.com/ucas/tariff-calculator>





www.emu.edu.tr